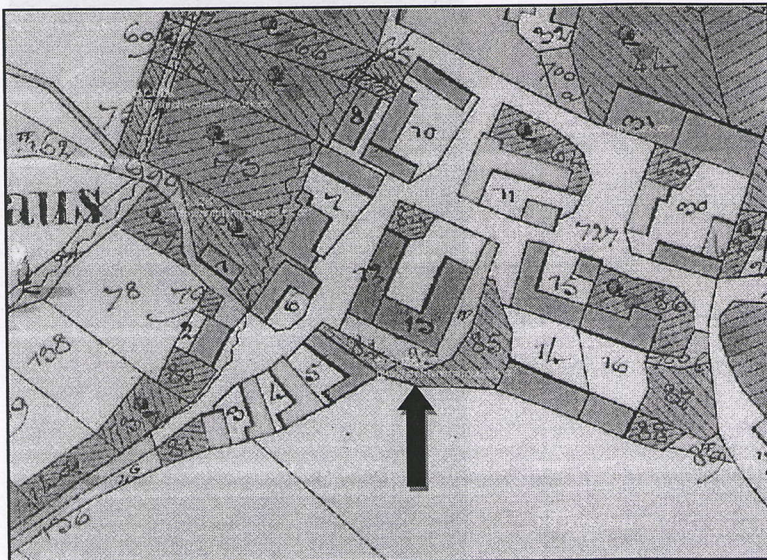
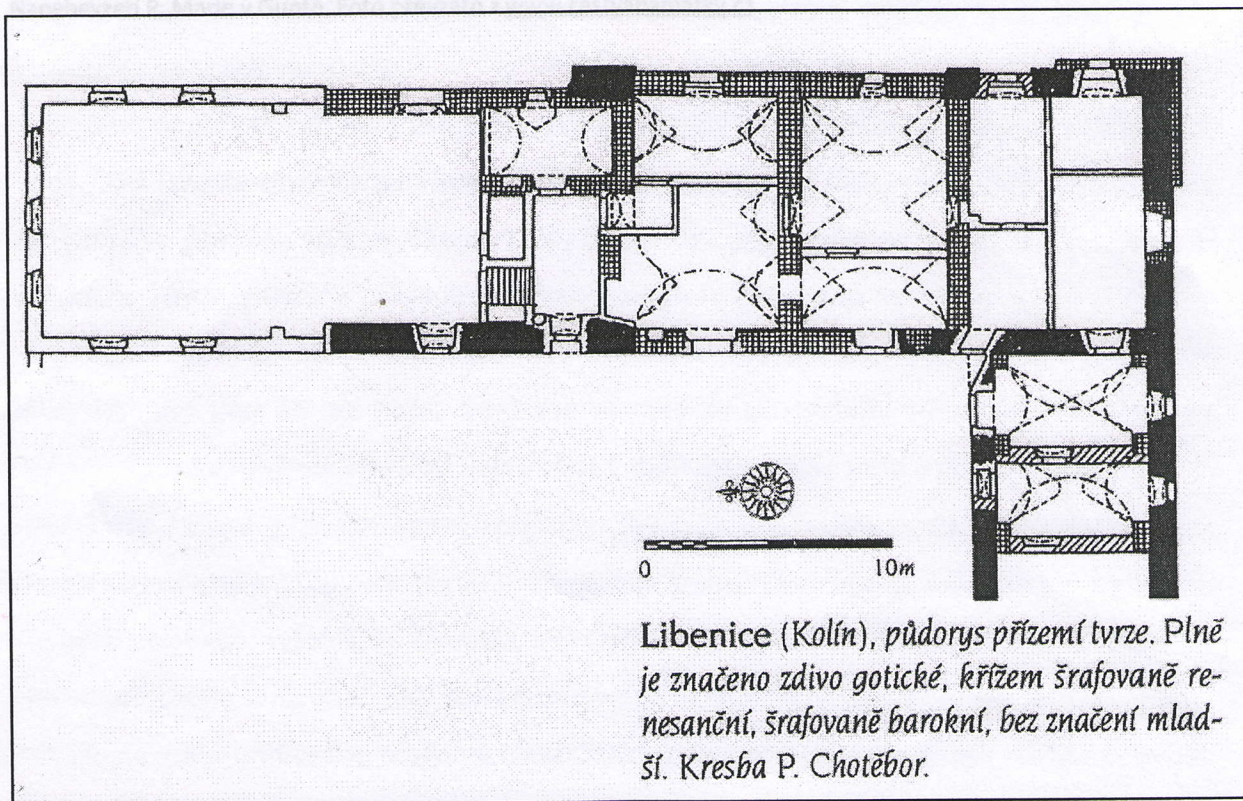


Tvrz je zapsána do Ústředního seznamu nemovitých památek ČR pod číslem 23394/2-817 a patří k nejhroženějším památkám Kolínska.



Rozsah ještě trojkřídle tvrze zachycené na tzv. císařském otisku stabilního katastru z roku 1841.



Zaměření přízemí tvrze provedené P. Chotěborem v 90. letech 20. stol. Převzato z publikace Encyklopedie českých tvrzí, Argo 2000.