



IJK-PRO.CZ, spol. s.r.o.

Volárna 197

Tel. 732 236 296

E-mail : kubes@ijk-pro.cz

## PROJEKTOVÁ DOKUMENTACE

NÁZEV STAVBY

**WORKOUTOVÉ HŘIŠTĚ**

INVESTOR

Obec LIBENICE, Libenice 115, 280 02

MÍSTO STAVBY

Pozemek p.č. 727/2 - k.ú. Libenice

ÚZEMNÍ SOUHLAS

ZAKÁZKOVÉ ČÍSLO

DATUM

ČÍSLO VYHOTOVENÍ

2019 - 05

leden 2019

PLI 9886/19

(1a)





## A. JEDNODUCHÝ TECHNICKÝ POPIS

**STAVBA:** **WORKOUTOVÉ HŘIŠTĚ**

**STAVEBNÍK:** **Obec LIBENICE. Libenice 115, 280 02**

**MÍSTO STAVBY:** **Pozemek p.č. 727/2 – k.ú. Libenice**

### A. 1 - Identifikační údaje

#### A. 1.1 – Údaje o stavbě

- a) Název: *Workoutové hřiště*  
b) Místo stavby: *Pozemek p.č. 727/2 v k.ú. Libenice*

#### A. 1.2 – Údaje o vlastníkovi

*Obec Libenice, Libenice 115*

#### A. 1.3 – Údaje o zpracovateli dokumentace

*Ing. Jaroslav Kubeš – č.a. 0010421 (AI pro pozemní stavby)*

### A. 2 - Seznam vstupních podkladů

*Jako vstupní podklady byl použit výpis LV KN, snímek pozemkové mapy, prohlídka dotčeného pozemku a výškové i půdorysné zaměření.*

### A. 3 - Údaje o území

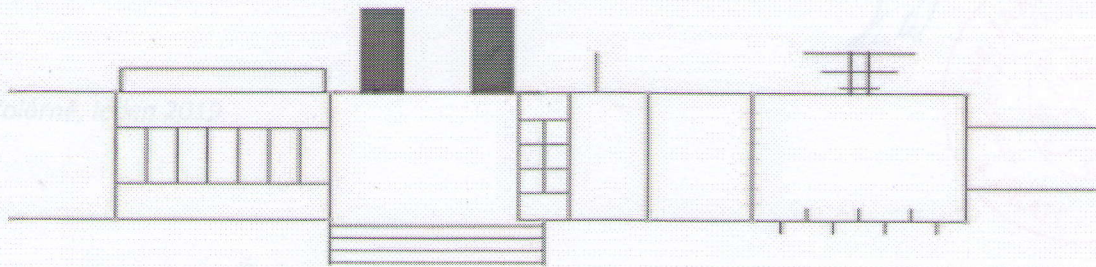
*Stavba workoutového hřiště bude prováděna na pozemku p.č. 727/2 v k.ú. Libenice, který je v majetku stavebníka. Dotčený pozemek není v žádném ochranném pásmu a je v zastavitelném území obce. Na daných pozemcích je dešťová voda vsakována povrchově, terén je rovinný až mírně svažité.*



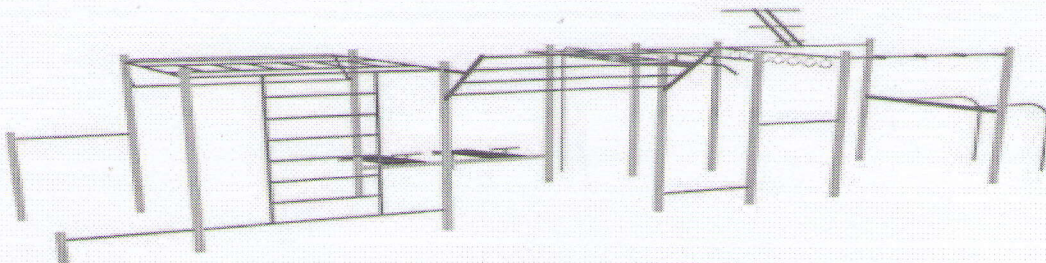
#### A. 4 - Údaje o stavbě

- a) Stavba workoutového hřiště bude využívána občany obce.
- b) Jedná se o stavbu trvalou.
- c) Stavba se nenachází v chráněném území dle památkové zóny ani jiných a není památkově chráněnou stavbou. Dle územního plánu obce Libenice je dotčený pozemek zařazen do skupiny C.1 – Veřejná zeleň, parkově upravené plochy. Přípustnou funkcí pro využití tohoto pozemku je dle ÚP veřejná plocha pro hřiště (plocha pro rekreační pohyb)
- d) maximální rozměry hřiště (dopadiště) jsou 7,0 \* 12,5 m; zastavěná plocha je 87,50 m<sup>2</sup>.
- e) Technický popis

Workoutové hřiště bude tvořeno dopadištěm o rozměrech 7,0 \* 12,5 m, tj. plocha 87,5 m<sup>2</sup>. Dopadiště bude vyplněno kačirkem frakce max. 2-8 mm. V prostoru dopadiště bude dle dopadových ploch umístěna vlastní workoutová sestava. Sestava je tvořena z ocelových profilů a dřevěných prvků. Konkrétně se jedná o sestavu WORKOUT 48, výrobce Dětská hřiště Smitka. Celé workoutové hřiště bude splňovat ČSN EN 16630. Prostorový náhled na sestavu viz. foto.



Půdorys



Prostorový náhled 1



Informace o pozemku

Parcelní číslo:

Obec:

Katastrální území:

Číslo LV:

Výměra (m<sup>2</sup>):

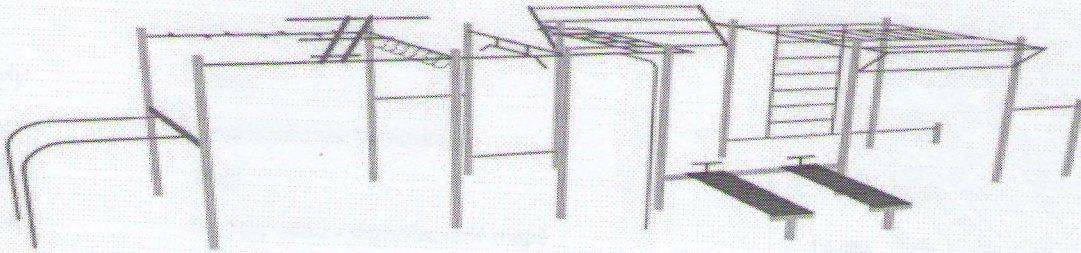
Typ pozemku:

Mapový:

Určení:

Způsob využití:

Druh pozemku:



Vlastní Prostorový náhled 2

**Podpisový list**

Projektovou dokumentaci navrhl a vypracoval:

Ing. Jaroslav Kubeš



Ve Volárně, leden 2019





# Libenice



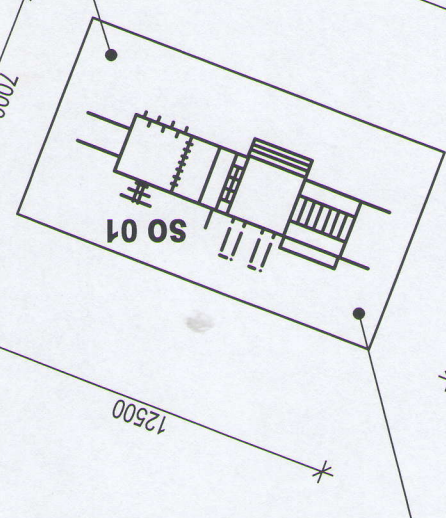
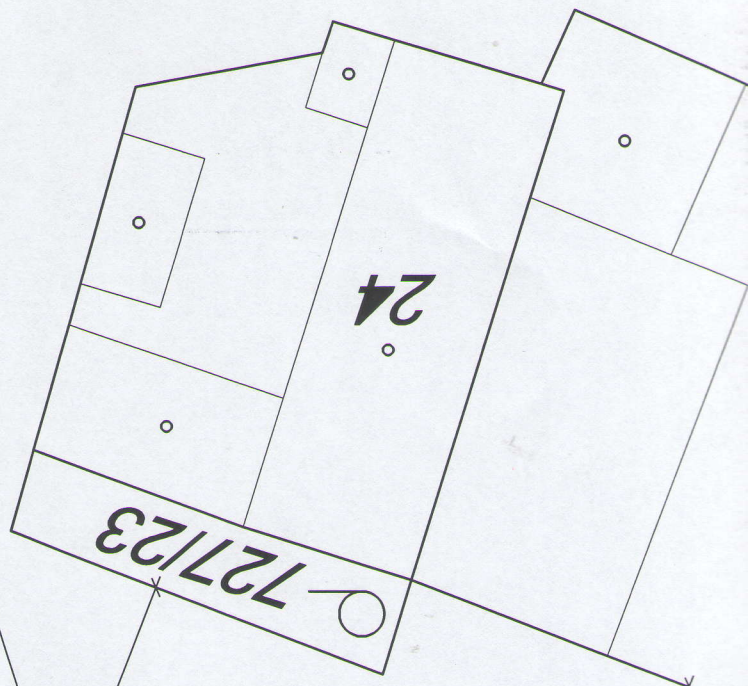
Název <b>Obec LIBENICE, Libenice 115, 280 02</b> <b>WORKOUTOVÉ HŘIŠTĚ</b> Pozemek p. č. 727/2 - k.ú. Libenice <b>SITUACE STAVBY - ŠIRŠÍ VZTAHY</b>			 Volárna 197; 280 02	
Měřítko	Č. Kopie	Archivní číslo	DATUM:	01/2019
<b>2019 05 - C - - 001 / 0</b>			FORMÁT:	1 x A4



5712

**MĚSTSKÝ ÚŘAD KOLÍN**  
 odbor výstavby  
 stavební úřad  
 4.02  
 rušolinku 9886 199 - 1401  
 příloha č. 1 k č.j.  
 18.0.0019/18.0019  
 ze dne 18.0.2019

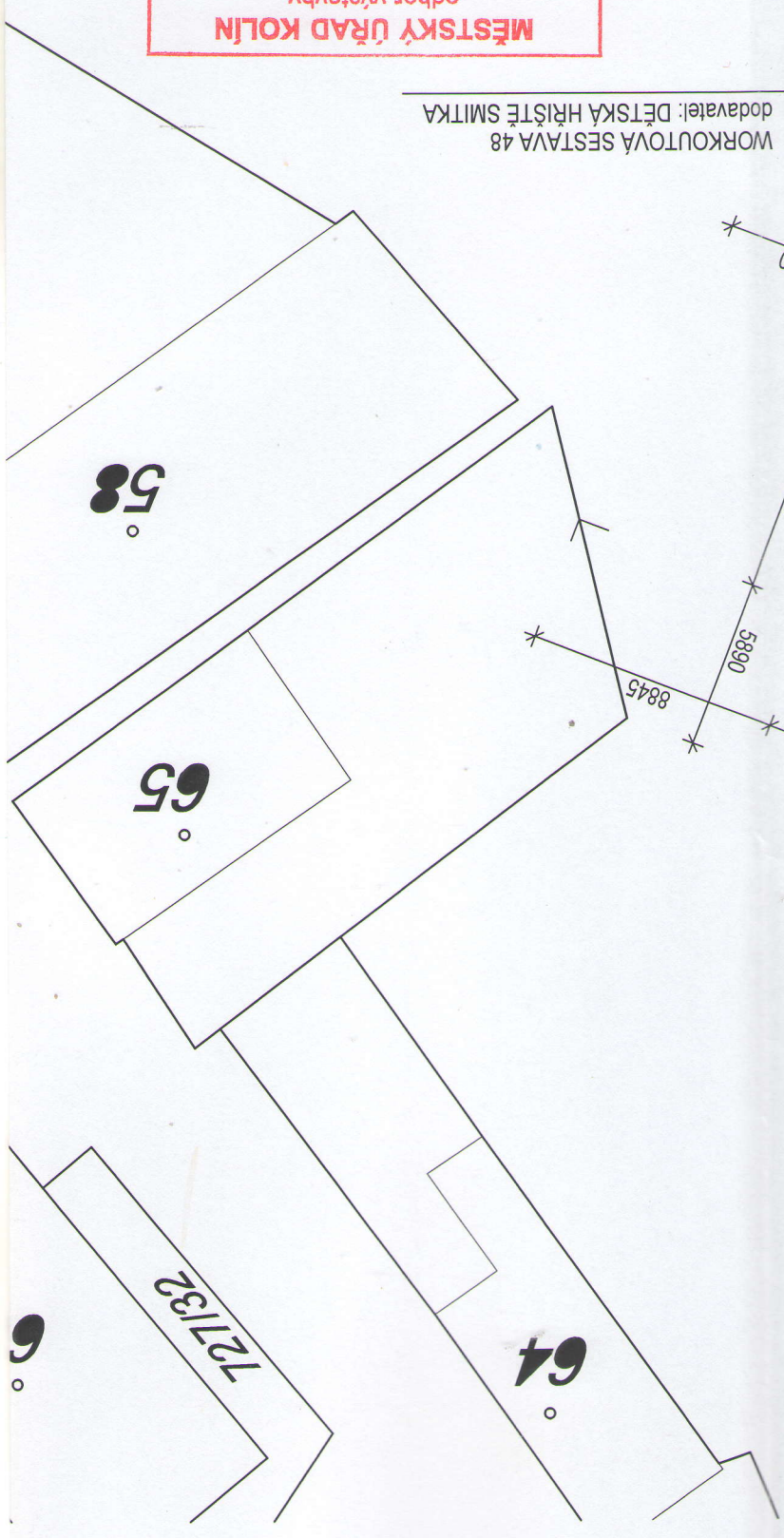
WOKKOUTOVÁ SESTAVA 48  
 dodavatel: DĚTSKÁ HRISTĚ SMITKA



DOPADIŠTĚ (12,5 \* 7,0 m) VYPLNĚNÉ  
 KAČÍRKEM (frakce 2-8 mm)

SO 01 - WOKKOUTOVÉ HRISTĚ (87,50 m<sup>2</sup>)

**LEGENDA:**



40/1