

## Záměr

---

Č. j. Z-1/2020

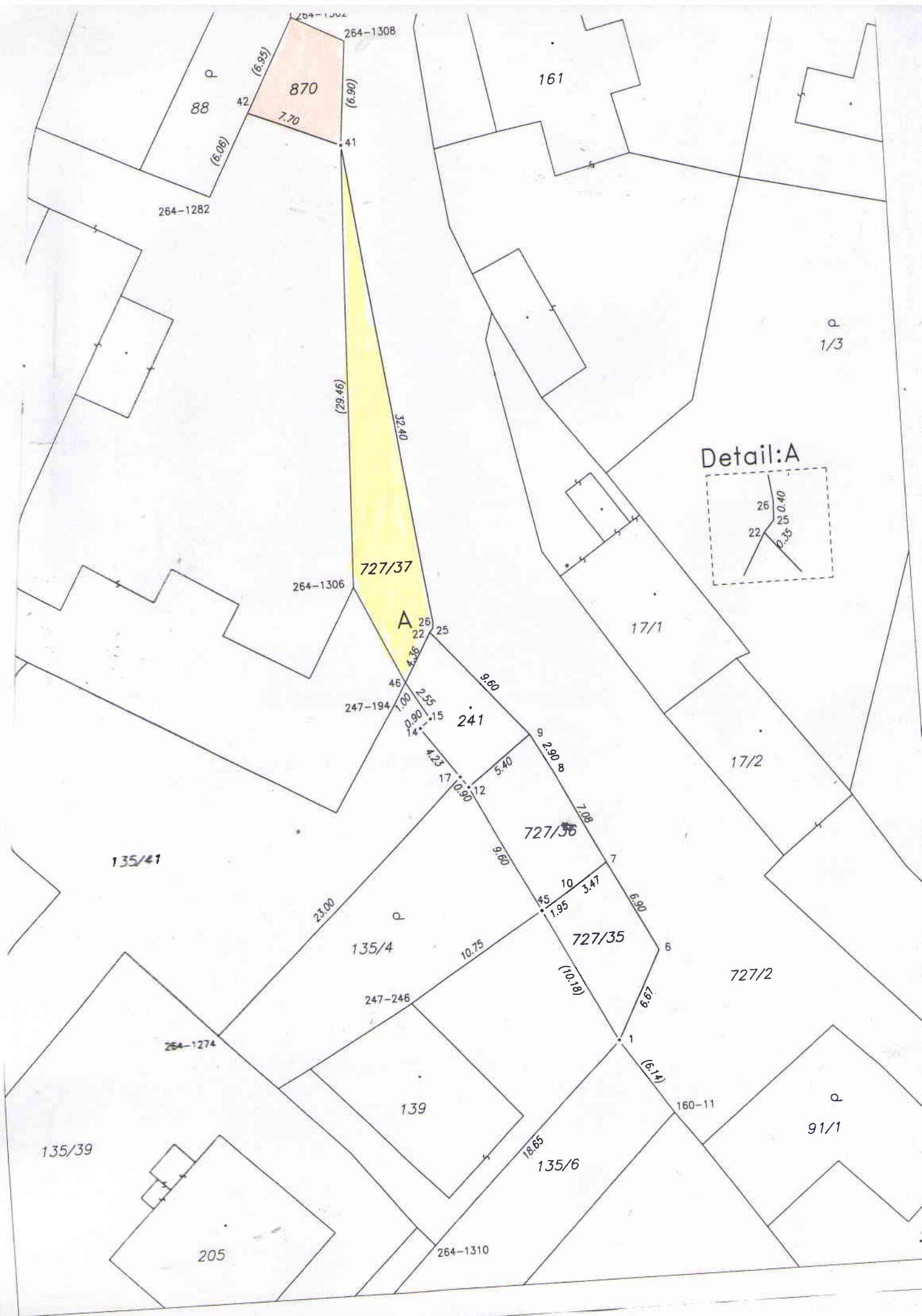
V Libenicích dne 4. 2. 2020

Obec Libenice zveřejňuje podle § 39 odst. 1 zákona č. 128/2000 Sb., o obcích ( Obecní zřízení) ve znění pozdějších předpisů, **z á m ě r směny pozemku parc. č. 727/37 za parc. č. 870** ( cca 89 m<sup>2</sup>) **v katastrálním území Libenice, o** (vyznačeno v GP – oba pozemky označeny jako jiná ostatní plocha). Dotčený pozemek je zapsán jako ostatní plocha na listu vlastnictví č. 10001 u Katastrálního úřadu pro Středočeský kraj, Katastrální pracoviště Kolín.

**Lubomír Marcin**  
starosta obce Libenice

Vyvěšeno na úřední desce dne.....

Sejmuto z úřední desky dne.....



P

88

(6.95)

870

7.70

264-1308

(6.90)

41

161

264-1282

(6.06)

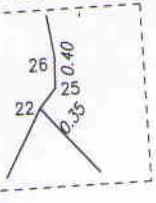
42

(29.46)

32.40

Q  
1/3

Detail:A



727/37

264-1306

A

26  
22  
25

17/1

247-194

46

1.00

2.35

15

241

0.90

4

4.23

17

0.80

5.40

12

9.60

9.290

7.08

135/41

23.00

P

135/4

10.75

727/36

9.60

7

10

3.47

727/35

(10.18)

6

1.95

45

6.90

727/2

264-1274

247-246

139

160-11

135/39

205

264-1310

18.65  
135/6

(6.14)

Q  
91/1